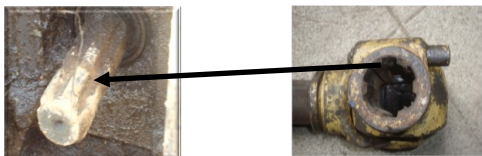


Medidas de proteção

- ▶ Picolete de segurança;



- ▶ Corrente de segurança;

- ▶ Resguardo de segurança;



- ▶ Embraiagem de segurança;

- ▶ Parafuso fusível;

BASTA!

NÃO CONTRIBUA PARA MAIS ACIDENTES!



Com a parceria

www.inem.pt

<http://www1.seg-social.pt/left.asp?05.17>

www.dgs.pt

www.dgadr.pt

www.dgv.min-agricultura.pt

www.afn.min-agricultura.pt

www.cap.pt

www.cna.pt

www.confagri.pt

www.anefa.pt

www.forumflorestal.com

www.fnafp.pt

www.setaa.pt

www.cnjap.pt

www.forestis.pt

www.ilo.org

<http://80.38.213.111/formaagri/pt>

Em caso de acidente ligar o **112**

**Não deixe que a sua Vida
seja Enrolada!**

PLANO ESTRATÉGICO
DE AÇÃO PARA O
SETOR AGRÍCOLA E
FLORESTAL

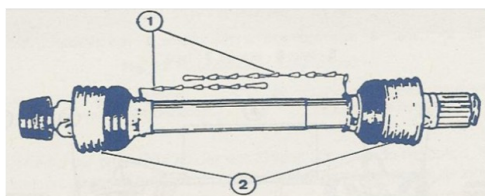
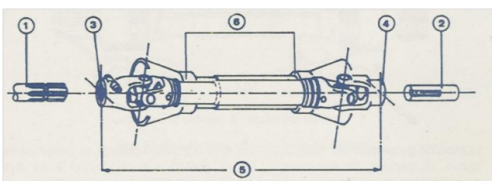
VEIO TELESCÓPIO DE CARDANS



**Trabalhe em segurança
Assegure o seu futuro!**

Finalidades do veio telescópico de *cardans*?

A maioria das máquinas operadoras recebe do trator a potência e rotação necessárias para o seu funcionamento, através do veio telescópico de *cardans*, que consegue transmitir a potência e o movimento entre 2 veios (um no trator e outro na máquina) com uma distância variável e em diferentes planos.



O veio telescópico é um dos equipamentos mais perigosos, devido ao risco de **enrolamento** podendo provocar **acidentes** de trabalho **muito graves** ou **mortais**, uma vez que o veio pode girar a 540 ou a 1000rpm.

Erros típicos

- ▶ Trabalhar com roupas soltas ou largas, cabelos ou com acessórios (tais como: fios, cachecois);
- ▶ Não substituir ou retirar resguardos de proteção;
- ▶ Retirar as correntes anti rotação;
- ▶ Manutenção e conservação incorreta do veio telescópico de *cardans* (ex: lubrificação das cruzetas e dos rolamentos das bainhas);

Medidas preventivas

- ▶ Formação e informação adequadas do operador;
- ▶ Fazer a montagem, manutenção e conservação adequadas do veio de transmissão, em condições de segurança e de acordo com as instruções do fabricante;
- ▶ Manter no lugar o resguardo de proteção;
- ▶ Substituir o resguardo rapidamente em caso deterioração;
- ▶ Fixar o resguardo por intermedio das correntes anti rotação;

- ▶ Cortar o veio de *cardans* no comprimento adequado para a máquina e o trator em causa, quer na extensão mínima, quer na máxima, antes de trabalhar com o veio pela primeira vez;



- ▶ Manter em cada máquina o respetivo veio de transmissão, assegurando, caso trabalhe com um outro trator, que o comprimento dos veios garantem as condições de segurança;

- ▶ Encaixar corretamente os *cardans* no veio da tomada de força do trator e no veio da máquina, de forma que os picoletes se posicionem no encaixe de segurança dos veios;

- ▶ Sempre que possível utilizar máquinas com transmissão de potência hidráulica.

NOTA: Na aquisição de um veio telescópico de *cardans* certifique-se de que o mesmo tem **marcação CE**, que assegura que o veio oferece condições de segurança e saúde na sua utilização.